

RHEOSOL®



Küche

Reinigung | Desinfektion | Personal-Hygiene | Konvektomaten-Reinigung | Hygienesicherung

nwc NW CHEMIE

Unternehmen

Unter der Marke RHEOSOL stellt die NW-Chemie GmbH Reinigungs- und Desinfektionsmittel, Spül- und Waschprodukte, Arzneimittel, Medizinprodukte und Kosmetika her.

RHEOSOL steht für:

- einfache und praxisorientierte Hygienesysteme
- ein komplettes Produktprogramm für Küchen und lebensmittelverarbeitende Betriebe
- sicheren Infektionsschutz im medizinischen Bereich
- ein umfassendes Hygieneprogramm für Alten- und Pflegeheime, Kliniken und Arztpraxen
- hochwertige Produkte und umfassende Dienstleistungen

Die NW Chemie GmbH ist ein Markenhersteller und Komplettlieferant von Desinfektionsmitteln, Spül- und Waschprodukten und Pflege-Kosmetika. Unsere Kunden erhalten technischen Support und kompetente Betreuung im Bereich der Hygiene. Der Vertrieb wird durch qualifizierte Fachgroßhändler sichergestellt.

Die NW-Chemie GmbH ist ebenfalls ein zuverlässiger Lohn- und OEM-Hersteller. Wir entwickeln und produzieren unsere Produkte nach der DIN EN ISO 9001:2000, nach der ISO 13485:2016 sowie der jeweils geltenden Medizinprodukte-Verordnung.

Ausführliche Informationen zu unserem Unternehmen, Produkten und Konzepten und weiteren hilfreichen Informationen finden Sie immer aktuell unter:

www.RHEOSOL.com



RHEOSOL®

Inhaltsverzeichnis

Unternehmen	2	Klarspüler	23
Hygienesicherung in der Küche	3	RHEOSOL-Klarspül S plus	23
Küchenreinigung	5	RHEOSOL-Klarspül N plus	23
RHEOSOL-Spülglanz ultra	6	Gläser	24
RHEOSOL-LM-Reiniger Uni A	6	RHEOSOL-Gläerspül FX kristall	24
RHEOSOL-LM-Reiniger aktiv	7	RHEOSOL-Gläserklarspül S kristall	24
RHEOSOL-LM-Reiniger forte	7	Spülmaschinentabs	25
RHEOSOL-Kombi-Grillreiniger forte	8	RHEOSOL-Maschinenspül TX Dualtab	26
RHEOSOL-LM-Reiniger S sauer	8	RHEOSOL-Maschinenspül TC profitab	26
RHEOPUR-RH extra	9	Spülmaschinen-Zusatzprodukte	27
RHEOSOL-Finish	9	RHEOSOL-Kalklöser AS flüssig	28
RHEOSOL-KMR Kaffeemaschinenreiniger Granulat	10	RHEOSOL-Kalklöser Profi	28
RHEOSOL-Edelstahlpflege	10	RHEOSOL-Stärkegrundreiniger forte	29
Desinfektion	11	RHEOSOL-Regeneriersalz fein	29
RHEOSEPT-SD LM	12	RHEOSOL-Regeneriersalz grob	29
RHEOSEPT-DR plus	12	RHEOSOL-Regeneriersalz Standard	30
RHEOSOL-Oxi-Schaum D	13	RHEOSOL-Regeneriersalz tab	30
Personal-Hygiene	14	Konvektomaten-Reinigung	31
RHEOSEPT-HD universal	15	RHEOSOL-CIP 20 Klarspüler	32
RHEOSEPT-HD gel	15	RHEOSOL-CIP 10 Reiniger	32
RHEOSOL-Perlseife neutral	16	RHEOSOL-Kombi-Grillreiniger forte	33
RHEOSEPT-HD wash	16	RHEOSOL-Krustenbrecher	33
RHEOSOL-3-Schritt Handschutz F	17	Hygienesicherung – Küche	34
RHEOSOL-3-Schritt Handpflege	17	RHEOSOL-Hygienetest	35
Maschinelle Spülmittel	18	Hygienische Untersuchungen	35
Spülmittel	19		
RHEOSOL-Maschinenspül FC universal	19		
RHEOSOL-Maschinenspül FC plus	19		
RHEOSOL-Maschinenspül FC perfekt	20		
RHEOSOL-Maschinenspül FX perfekt	20		
RHEOSOL-Maschinenspül GC universal	21		
RHEOSOL-Maschinenspül GX universal	21		
RHEOSOL-Maschinenspül GC plus	21		
RHEOSOL-Backblechreiniger BB	22		
RHEOSOL-Maschinenspül FX plus	22		

Küchenreinigung



- **hochleistungsfähige
Reinigungskonzentrate in
Küchenbetrieben**
- **beste Ergebnisse für den
professionellen Einsatz**
- **hohe Integrationsfähigkeit in
risikoorientierte
Hygienekonzepte (HACCP)**
- **extrem gute Wirtschaftlichkeit**
- **geeignet auch für die
maschinelle Reinigung**

RHEOSOL-Spülglanz ultra

Kräftiges und konzentriertes Spülmittel

Hautfreundliches, besonders hochwertiges, konzentriertes und fettlösendes Geschirrspülmittel. Durch seine hautfreundliche Einstellung liegt eine besondere Eignung bei häufigem Hautkontakt mit der Spülflotte vor. Besonders für den Profibereich geeignet. Mit hohem Wirkungsgrad.

- > 20430352 RHEOSOL-Spülglanz ultra Vierkantflasche 1000 ml
- > 20430100 RHEOSOL-Spülglanz ultra Kanister 10 Liter

Anwendungskonzentrationen

Dosiervorgabe	Dosierangabe	Bemerkung
Empfohlen	0,1 – 1 %	-

Anwendungsbereiche



- > Profispülmittel für Geschirr, Gläser und Besteck im Lebensmittelbereich
- > zum Reinigen aller wasserfesten Oberflächen
- > besonders hautschonend
- > streifenfreies Ablaufen der Spüllösung
- > neutral und umweltschonend



- > streifenfreie Reinigung aller wasserfesten Oberflächen
- > geeignet für den Lebensmittelbereich
- > materialschonend durch neutrale Einstellung

RHEOSOL-LM-Reiniger Uni A

Unterhaltsreiniger für Küchen und Lebensmittelindustrie

Hygienischer Alkoholreiniger für die streifenfreie Unterhaltsreinigung in Küchen und anderen lebensmittelverarbeitenden Betrieben. Ideal für Edelstahl, Kunststoff, Kacheln und Glasflächen. Kein Gefahrstoff.

- > 21646352 RHEOSOL-LM-Reiniger Uni A Flasche 1000 ml
- > 21646100 RHEOSOL-LM-Reiniger Uni A Kanister 10 Liter

Anwendungskonzentrationen

Dosiervorgabe	Dosierangabe	Bemerkung
Intensivreinigung	10%	-
Unterhaltsreinigung	3 %	-
Grundreinigung	unverdünnt	-

Anwendungsbereiche



- > für die Reinigung von sämtlichen Oberflächen, Böden und Geräten
- > Kraftvoller Intensiv-Fettlöser.
- > exzellente Reinigungskraft
- > besondere Eignung im Lebensmittelhygienebereich
- > geeignet für Reinigungsautomaten und Hochdrucksysteme



RHEOSOL-LM-Reiniger aktiv
Fettlöser für Küchen und Lebensmittelindustrie

Kraftvoller Intensiv-Fettlöser mit exzellenter Reinigungskraft für Küchen und lebensmittelverarbeitende Betriebe.

- > 20870352 RHEOSOL-LM-Reiniger aktiv Flasche 1000 ml
- > 20870100 RHEOSOL-LM-Reiniger aktiv Kanister 10 Liter

Anwendungskonzentrationen

Dosiervorgabe	Dosierangabe	Bemerkung
Empfohlen	1 – 3%	-
Intensivreinigung	10%	-
Unterhaltsreinigung	0,1 – 1 %	-

Anwendungsbereiche



RHEOSOL-LM-Reiniger forte
Fettlöser für Küchen und Lebensmittelindustrie

Zuverlässiger alkalischer Fettlöser mit Aluschutz zur Grundreinigung in Küchen und anderen lebensmittelverarbeitenden Betrieben. Durch die schaumgedämpfte Einstellung für die manuelle sowie maschinelle Verarbeitung (Hochdruckreiniger oder Scheuerautomaten) geeignet. Das Produkt kann in konzentrierter Form als Grillreiniger eingesetzt werden.

- > 20860100 RHEOSOL-LM-Reiniger forte Kanister 10 Liter

Anwendungskonzentrationen

Dosiervorgabe	Dosierangabe	Bemerkung
Empfohlen	3%	-
Hochdruckreinigung	2–5%	-
Intensivreinigung	10%	-
Unterhaltsreinigung	1–2%	-
Grillreinigung	unverdünnt	-

Anwendungsbereiche



- > kräftiger alkalischer Reiniger
- > in schaumgedämpfter Einstellung
- > besonders für Küchen und
- > lebensmittelverarbeitende Betriebe geeignet
- > ohne Farbstoff und Parfüm



RHEOSOL-Kombi-Grillreiniger forte

Grill-, Backofen- und Kombidämpferreiniger für den Profi

Leistungsfähiger Grill-, Backofen- und Kombidämpferreiniger zur effektiven Entfernung stärkster Verkrustungen und Niederschläge.

- > 20866352 RHEOSOL-Kombi-Grillreiniger forte Flasche 1000 ml im Set mit 1 Schäumer Maxi
- > 20866100 RHEOSOL-Kombi-Grillreiniger forte Kanister 10 Liter

Anwendungskonzentrationen

Dosiervorgabe	Dosierangabe	Bemerkung
Intensivreinigung	unverdünnt	-
laufende Reinigung	10%	-

Anwendungsbereiche



- > leistungsfähiger Grill-, Backofen- und Kombidämpferreiniger
- > Krustenbrecher
- > mühelose Fettbeseitigung



- > besondere Eignung im Lebensmittelhygienebereich
- > saurer Intensivreiniger mit Kalklösewirkung
- > für die Reinigung von sämtlichen Oberflächen, Böden und Geräten
- > exzellente Reinigungskraft auch bei Eiweißrückständen und hohen Wasserhärten
- > geeignet für Reinigungsautomaten und Hochdrucksysteme

RHEOSOL-LM-Reiniger S sauer

Stark saurer Reiniger für den Lebensmittelbereich

Löst Wasserstein und andere Sedimente sowie Eiweißrückstände. Beste Reinigungseigenschaften auf Fliesen und Edelstahl.

- > 2163352 RHEOSOL-LM-Reiniger S sauer Flasche 1000 ml
- > 21633100 RHEOSOL-LM-Reiniger S sauer Kanister 10 Liter

Anwendungskonzentrationen

Dosiervorgabe	Dosierangabe	Bemerkung
Unterhaltsreinigung	1%	-
Intervallreinigung	3% (30ml auf 1 Liter Wasser)	-
Grundreinigung	10%	-
Intensivreinigung	unverdünnt	-

Anwendungsbereiche



- > leistungsfähiger stark saurer Sanitär- und Armaturenreiniger
- > für Kalk- und Sedimententfernung
- > starke Reinigungswirkung



RHEOPUR-RH extra Edelstahl-, Armaturen- und Gerätereiniger

Leistungsfähiger, saurer Edelstahl- und Armaturenreiniger. Für Sanitär- und Hygieneanlagen. Entfernt zuverlässig Wasserstein, alkalische Verfleckungen, Urinstein und andere Sedimente auf Edelstahl, Chrom, Aluminium als auch auf Kacheln oder Stein. Kein Marmor.

- > 21603352 RHEOPUR-RH extra Flasche 1000 ml
- > 21603100 RHEOPUR-RH extra Kanister 10 Liter

Anwendungskonzentrationen

Dosiervorgabe	Dosierangabe	Bemerkung
Intensivreinigung	10%	-
Grundreinigung	unverdünnt	-
Unterhaltsreinigung	0,1 – 1 %	-

Anwendungsbereiche



RHEOSOL-Finish Spezialreinigungsmilch

Vielseitige und schonende Spezialreinigungsmilch. Zur Problemlösung bei empfindlichen Oberflächen, die stark verschmutzt sind. Einsetzbar auf Kunststoff-, Keramik-, Holz- und Metalloberflächen sowie Edelmetalloberflächen. Geeignet für hartnäckigste Verschmutzungen auf Küchenschränken und -geräten, Arbeits-, Holz- und Herdplatten, Kochfeldern, Kochtöpfen, Ofenblechen, Kunststoffteilen und -gehäusen, Messern, Edelstahlflächen, angelaufenem Silber, Messingteilen, etc.

- > 20897352 RHEOSOL-Finish Flasche 1000 ml

Anwendungskonzentrationen

Dosiervorgabe	Dosierangabe	Bemerkung
Empfohlen	unverdünnt	-

Anwendungsbereiche



- > milde Spezialreinigungsmilch
- > schonend zu Oberflächen
- > effektive Schmutz- und Belagsentfernung
- > entfernt Verfärbungen auf Kunststoff und Metallen
- > zur Edelstahlreinigung und Edelmetallpolierung (Messing, Silber)
- > schonende Reinigung von Ceranfeldern



- > granulierter Kaffeemaschinenreiniger
- > erhöht die Lebensdauer der Maschine
- > extrem hohe Reinigungswirkung
- > entfernt selbst hartnäckigste Niederschläge
- > beeinträchtigt nicht den Geschmack



RHEOSOL-KMR Kaffeemaschinenreiniger Granulat

Granulierter Reiniger für Kaffeemaschinen und Teeautomaten

Konzentriertes Reinigungsgranulat. Für Kaffee- und Teemaschinen. Zur problemlosen Entfernung von Kaffee- und Teeniederschlägen. Regelmäßige Anwendung verbessert das Kaffeearoma und erhöht die Lebensdauer der Maschine.

> 22595440 RHEOSOL-Kaffeemaschinenreiniger KMR granuliert Dose 1000 g

Anwendungskonzentrationen

Dosiervorgabe	Dosierangabe	Bemerkung
Empfohlen	5 – 10g / Liter	-

Anwendungsbereiche



RHEOSOL-Edelstahlpflege

Pflegeöl für Edelstahloberflächen nach DAB

Sprühfähiges, neutrales, säurefreies Öl zur Pflege und Konservierung aller Edelstahl-, Aluminium- und Buntmetalloberflächen. Entspricht DAB (Deutsches Arzneibuch).

> 23672352 RHEOSOL-Edelstahlpflege Flasche 1000 ml im Set

Anwendungskonzentrationen

Dosiervorgabe	Dosierangabe	Bemerkung
Empfohlen	unverdünnt	-

Anwendungsbereiche



- > sprühfähige Edelstahlpflege
- > hochwertige Edelstahlkonservierung bei exzellenter Optik
- > reinstes Pflegeöl nach DAB (Deutsches Arzneibuch)
- > geeignet für den Lebensmittelbereich
- > neutral und säurefrei



Desinfektion



- breites Wirkungsspektrum gegen Bakterien, Viren und Pilze
- gelistet und begutachtet nach EN
- spezielle Eignung für lebensmittelverarbeitende Betriebe
- zusätzliche Reinigungsleistung
- hohe Wirtschaftlichkeit bei sehr guten Einwirkzeiten
- erfüllt die Vorgaben aus dem europäischen Lebensmittelrecht

RHEOSEPT-SD LM

Alkoholische Schnelldesinfektion für die Lebensmittelverarbeitung

Anwendungslösung zur rückstandsfreien und schnellen Wisch- und Sprühdeseinfektion mit Alkohol. Zur Schnell- und Zusatzdesinfektion in der Nahrungsmittelindustrie und anderen hygienisch sensiblen Bereichen. Bei Hautkontakt besitzt das Produkt eine sehr gute Verträglichkeit (Dermatest-Note: „sehr gut“). „Biozidprodukte vorsichtig verwenden. Vor Gebrauch stets Etikett und Produktinformation lesen.“

- > 20511370 RHEOSEPT-SD LM Flasche 750 ml
- > 20511352 RHEOSEPT-SD LM Flasche 1000 ml mit Sprayer
- > 20511050 RHEOSEPT-SD LM Kanister 5 Liter
- > 20511100 RHEOSEPT-SD LM Kanister 10 Liter

Anwendungskonzentrationen

Dosiervorgabe	Dosierangabe	Bemerkung
Einwirkzeit 1 Minute	unverdünnt	bakterizid (EN1276) – niedrige und hohe Belastung
Einwirkzeit 1 Minute	unverdünnt	levurozid (EN1650) – niedrige und hohe Belastung

Anwendungsbereiche



- > anwendungsfertige, alkoholische Schnelldesinfektion
- > schnelle rückstandsfreie Trocknung
- > zur Desinfektion in lebensmittelverarbeitenden Betrieben und Großküchen
- > aldehydfrei, ohne Deckparfum
- > extrem schnelle bakterizide und levurozide Wirksamkeit
- > hautfreundlich mit Dermatest „sehr gut“



b a u a : N-24104

- > Reinigung und Desinfektion in einem Produkt
- > umfassende Desinfektionswirkung nach EN 1276, EN 13697, EN 1650
- > gleichzeitig hohe Reinigungs- und Fettlösekraft
- > für die Anwendung in der Lebensmittelverarbeitung, wie Küchen, Fleischverarbeitung, Bäckereien und Industrie

RHEOSEPT-DR plus

Desinfektionsreiniger für Küche und Lebensmittelindustrie

Flächendesinfektionsmittel mit sehr guter Reinigungswirkung und hoher Fettlösekraft. Effektive Desinfektion nach EN 1276, EN 13697, EN 1650. Wirksam auch bei kurzen Einwirkzeiten. Zur Reinigung und Desinfektion in der Lebensmittelindustrie, Fleischverarbeitung, Bäckereien und Küchenbetrieben. Hoch wirtschaftlich im Einsatz und ökologisch sinnvoll. Für den gewerblichen Gebrauch. „Biozidprodukte vorsichtig verwenden. Vor Gebrauch stets Etikett und Produktinformation lesen.“

- > 20517352 RHEOSEPT-DR plus Desinfektionsreiniger Flasche 1000 ml
- > 20517100 RHEOSEPT-DR-plus Desinfektionsreiniger Kanister 10 Liter

Anwendungskonzentrationen

Dosiervorgabe	Dosierangabe	Bemerkung
Einwirkzeit 1 Minute	3% (30ml/l)	bakterizid (EN13697) – hohe Belastung
Einwirkzeit 5 Minuten	3% (30ml/l)	levurozid (EN13697) – hohe Belastung
Einwirkzeit 15 Minuten	1% (10 ml/l)	bakterizid (EN13697) – hohe Belastung
Einwirkzeit 15 Minuten	1% (10 ml/l)	levurozid (EN13697) – hohe Belastung
Einwirkzeit 30 Minuten	2% (20 ml/l)	bakterizid P. aeruginosa (EN13697) – hohe Belastung
Einwirkzeit 15 Minuten	1 % (10 ml/l)	bakterizid (EN1276) – hohe Belastung
Einwirkzeit 15 Minuten	1 % (10 ml/l)	levurozid (EN1650) – hohe Belastung

Anwendungsbereiche



b a u a : N-49028

RHEOSOL®

- › hocheffektives Desinfektionsreinigerkonzentrat auf Chlorbasis
- › zur Desinfektion in Lebensmittelverarbeitenden Betrieben und Großküchen
- › bleichend, entfettend und entkrustend
- › aldehydfrei
- › stabiler Schaumeffekt für senkrechte Flächen



b a u a : N-57154

RHEOSOL-Oxi-Schaum D

Desinfektions- und Schaumreiniger mit Aktivchlor

Schaumreinigerkonzentrat auf Chlorbasis mit hohem Desinfektionswirkungsgrad, effektiver Reinigungswirkung und Entfettung sowie Bleichwirkung bei stark verschmutzten Oberflächen. Mit besonders stabilem Schaumeffekt für senkrechte Oberflächen. Zur Reinigung und Desinfektion in der Lebensmittelindustrie und Küchenbetrieben. Für die maschinelle Schaumreinigung geeignet. „Biozidprodukte vorsichtig verwenden. Vor Gebrauch stets Etikett und Produktinformation lesen.“

- › 20845100 RHEOSOL-Oxi-Schaum D Kanister 10 Liter
- › 20845120 RHEOSOL-Oxi-Schaum D Kanister 20 kg

Anwendungskonzentrationen

Dosiervorgabe	Dosierangabe	Bemerkung
Einwirkzeit 5 Minuten	5% (50 ml/l)	bakterizid S. aureus (EN13697) – hohe Belastung
Einwirkzeit 60 Minuten	2% (20 ml/l)	bakterizid S. aureus (EN13697) – hohe Belastung
Einwirkzeit 5 Minuten	5% (50 ml/l)	fungizid (EN13697) – hohe Belastung
Einwirkzeit 60 Minuten	2% (20 ml/l)	fungizid (EN13697) – hohe Belastung
Einwirkzeit 30 Minuten	2% (20 ml/l)	bakterizid / fungizid (DVG) – wenig belasteter Bereich
Einwirkzeit 60 Minuten	2% (20 ml/l)	bakterizid / fungizid (DVG) – belasteter Bereich A
Einwirkzeit 30 Minuten	5% (50 ml/l)	bakterizid / fungizid (DVG) – belasteter Bereich A

Anwendungsbereiche



RHEOSEPT

Hands and skin · Surfaces · Instruments · Suction systems · Laundry · Decontamination · Bedpans · Food sector

nwc NW CHEMIE

Weiterführende Informationen zu unserem gesamten Desinfektionsprogramm finden Sie in unserem Desinfektionskatalog.

RHEOSOL®

Personal-Hygiene



- **der Personalschutz fängt bei den Händen an**
- **optimale Hautverträglichkeit – im Dermatest: „sehr gut“ abgeschlossen**
- **die richtige Lösung für alle Einsatzzwecke**
- **erfüllen Sie berufsgenossenschaftliche Vorgaben**

RHEOSEPT-HD universal

Alkoholische Händedesinfektion

Wirkt gegen Bakterien und behüllte Viren. Getestet nach EN 1500 und EN 14476. „Biozide sicher verwenden. Vor Gebrauch stets Kennzeichnung und Produktinformation lesen.“ Händedesinfektion für eine effektive Personalhygiene im Bereich der Lebensmittelverarbeitung, Küchen und Behörden.

- > 29050300 RHEOSEPT-HD universal Kittelflasche 100 ml
- > 29050346 RHEOSEPT-HD universal Pumpflasche TLM 500 ml
- > 29050340 RHEOSEPT-HD universal Eurospenderpatrone 500 ml
- > 29050350 RHEOSEPT-HD universal Eurospenderpatrone 1000 ml
- > 29050050 RHEOSEPT-HD universal Kanister 5 l

Anwendungskonzentrationen

Dosiervorgabe	Dosierangabe	Bemerkung
Einwirkzeit 30 Sekunden	unverdünnt	hygienische Händedesinfektion (EN1500)
Einwirkzeit 30 Sekunden	unverdünnt	bakterizid / levurozid (VAH)
Einwirkzeit 30 Sekunden	unverdünnt	begrenzt viruzid (EN14476 – HIV, HBV, HCV, Influenza, SARS-CoV-2) – niedrige Belastung

- > hygienisches Händedesinfektionsmittel
- > effektive Personalhygiene
- > schnelle und breite Wirksamkeit
- > wirksam gegen Bakterien und Viren
- > hautfreundlich mit Dermatest „sehr gut“
- > geeignet für Lebensmittelbetriebe und Küchen



dermatest-garantie.de

b a u a : N-95023

Personal-Hygiene

- > hygienisches Händedesinfektionsmittel
- > bakterizide Wirkung gemäß EN1500
- > Gel-Qualität – kein Tropfen
- > einfaches Auftragen auf die Haut ohne zu zerfließen
- > hautfreundlich durch Panthenol
- > mit feuchtigkeitsspendendem Wirkkomplex
- > angenehm im Duft

RHEOSEPT-HD gel

Hygienegel zur hygienischen Händedesinfektion

Alkoholische Händedesinfektion für die Nutzung im medizinischen Bereich und beim Umgang mit Lebensmitteln geeignet. Das Produkt ist hautschonend mit zusätzlichen Pflegekomponenten eingestellt. Das Gel verhindert unnötiges Nachtropfen vom Spender und Zerfließen auf der Hautoberfläche.

- > 29030300 RHEOSEPT-HD gel Kittelflasche 100 ml
- > 29030346 RHEOSEPT-HD gel Pumpflasche 500 ml
- > 29030340 RHEOSEPT-HD gel Eurospenderpatrone 500 ml
- > 29030350 RHEOSEPT-HD gel Eurospenderpatrone 1000 ml

Anwendungskonzentrationen

Dosiervorgabe	Dosierangabe	Bemerkung
Einwirkzeit 15 Sekunden	unverdünnt	bakterizid (EN13727), levurozid (EN13624)
Einwirkzeit 30 Sekunden	unverdünnt	hygienische Händedesinfektion (EN1500)
Einwirkzeit 15 Sekunden	unverdünnt	begrenzt viruzid (EN14476 – HIV, HBV, HCV, Influenza, SARS-CoV-2) - niedrige Belastung
Einwirkzeit 15 Sekunden	unverdünnt	bakterizid (EN13727), levurozid (EN13624)



dermatest-garantie.de

b a u a : N-76885

RHEOSOL®

- hygienische Waschlotion mit keimreduzierender Wirkung
- begutachtet nach DIN EN 1499 – Hygienische Händewaschung
- geeignetes Waschprodukt im medizinischen Bereich
- hautneutraler pH-Wert und farbstofffrei
- parfümfreie Formulierung auch für den Lebensmittelbereich
- mit hautpflegendem Allantoin
- hautfreundlich mit Dermatest „sehr gut“



CE
0044

RHEOSEPT-HD wash

Hygienische Waschlotion zur Händedekontamination

Hygienische Waschlotion zur Entfernung bakterieller Besiedlungen der Haut, um Infektion zu vermeiden. Hautschonendes und pflegendes Waschprodukt – begutachtet nach EN 1499. Gute Dekontaminationswirkung auch bei Verdünnung durch Wasser. Enthält Allantoin speziell zur Pflege stark beanspruchter Haut.

- 24603353 RHEOSEPT-HD wash Eurospenderpatrone 500 ml
- 24603355 RHEOSEPT-HD wash Eurospenderpatrone 1000 ml
- 24603060 RHEOSEPT-HD wash Kanister 5 Liter
- 24603100 RHEOSEPT-HD wash Kanister 10 Liter

Anwendungskonzentrationen

Dosiervorgabe	Dosierangabe	Bemerkung
Einwirkzeit 30 Sekunden	3 ml unverdünnt	Hygienische Händewaschung EN 1499

Anwendungsbereiche



- ohne Duft-, Farb- und Abrasivstoffe
- zur täglichen Benutzung
- basierend auf einer natürlichen Rückfettung mit Hautschutz
- dermatologisch-allergologisch getestet

RHEOSOL-Perlseife neutral

Neutrale Spenderseife „medical weiß „ mit Perleffekt

Neutrale Qualitätsseife. Mit Perleffekt ohne Duft- und Farbstoffe. Aufgebaut auf einer natürlichen Rückfettung mit Hautschutz. Wegen der neutralen und hautschonenden Reinigung wird dieses Produkt gerne als Ergänzungsseife zur Handdesinfektion in medizinischen Einrichtungen benutzt. Auch für Küchenbetriebe, Nahrungsmittelindustrie und überall dort, wo parfümierte Seifen unerwünscht sind. Dermatologische-allergologische Gutachten liegen vor.

- 21857353 RHEOSOL-Perlseife neutral Eurospenderpatrone 500ml
- 21857355 RHEOSOL-Perlseife neutral Eurospenderpatrone 1000ml
- 21857050 RHEOSOL-Perlseife neutral Kanister 5 Liter
- 21857100 RHEOSOL-Perlseife neutral Kanister 10 Liter

Anwendungskonzentrationen

Dosiervorgabe	Dosierangabe	Bemerkung
Händewaschung	unverdünnt	-

Anwendungsbereiche



RHEOSOL®

- > zur Nutzung vor der Arbeit
- > zur Prävention von berufs- und umweltbedingten Hautschädigungen
- > fettende Hautschutz- und Barrierecreme
- > mit speziellen Pflegesubstanzen

RHEOSOL-3-Schritt Handschutz F

Fettende Hautschutz- und Barrierecreme

Fettende, silikonfreie Hautschutz- und Barrierecreme (W/O). Für den Arbeitsschutz zur Nutzung vor Arbeitsbeginn. Bei häufigem Kontakt mit wässrigen Produkten. Ideal zum Hautschutz von Handschuhträgern. Das dosierfähige Produkt ist zusätzlich mit Wundschutz ausgestattet.

- > 24012612 RHEOSOL-3-Schritt Handschutz F Tube 125 ml
- > 24012346 RHEOSOL-3-Schritt Handschutz F Pumpflasche 500 ml
- > 24012353 RHEOSOL-3-Schritt Handschutz F Eurospenderpatrone 500 ml
- > 24012356 RHEOSOL-3-Schritt Handschutz F Systempatrone DS 1000 ml



Anwendungskonzentrationen

Dosiervorgabe	Dosierangabe	Bemerkung
Empfohlen	unverdünnt	-

Anwendungsbereiche



- > zur Nutzung nach der Arbeit
- > für die anspruchsvolle Hautpflege
- > mit pflegenden Komponenten
- > gute Hautverträglichkeit
- > regeneriert und beruhigt die Haut



RHEOSOL-3-Schritt Handpflege

Hautpflegecreme

Milde dosierfähige Hautpflegecreme (O/W). Mit revitalisierenden Hautschutz- und Pflegekomponenten. Beruhigt die Haut nach Reizungen und starker Beanspruchung. Ideal zur Pflege in und nach hautbeanspruchenden Arbeitsprozessen durch schnell einziehende Formulierung.

- > 24006612 RHEOSOL-3-Schritt Handpflege Tube 125 ml
- > 24006346 RHEOSOL-3-Schritt Handpflege Pumpflasche 500 ml
- > 24006353 RHEOSOL-3-Schritt Handpflege Eurospenderpatrone 500 ml
- > 24006356 RHEOSOL-3-Schritt Handpflege Systempatrone DS 1000 ml

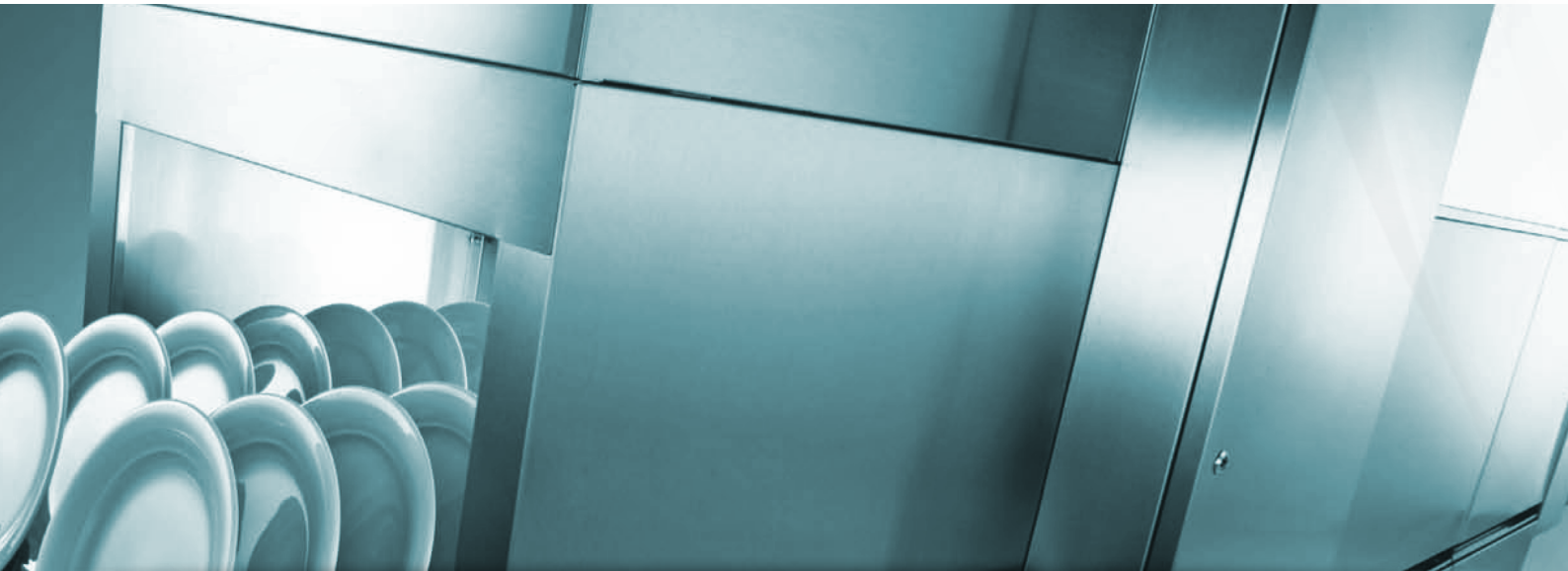
Anwendungskonzentrationen

Dosiervorgabe	Dosierangabe	Bemerkung
Empfohlen	unverdünnt	-

Anwendungsbereiche



Maschinelle Spülmittel



Um den besonderen Ansprüchen gerecht zu werden, die grundsätzlich an Geschirr, Besteck und Gläser gestellt werden, bedarf es neben der Technik in Form einer Spülmaschine eben auch dem richtigen Maschinenspülmittel. Den vielfältigen Aufgabenstellungen, sei es Wirtschaftlichkeit oder extreme Rahmenbedingungen, wie hohe Wasserhärte, haben sich in unserem vielfältigen Maschinenspülmittel-Programm niedergeschlagen. Um in der Vielzahl der Möglichkeiten eine Orientierungshilfe zu geben, haben wir unsere Maschinenspül- und Klarspülmittel in verschiedene Serien unterteilt.

-  **Spülmittel**
-  **Klarspüler**
-  **Gläser**

Spülmittel



RHEOSOL-Maschinenspül FC universal

Profireiniger für Geschirr, Gläser und Besteck in Spülmaschinen

Vielseitig einsetzbares und umweltschonendes Standardspülmittel. Mit dekontaminierender Wirkung und intensiver Reinigungsleistung. Für die maschinelle Reinigung. Insbesondere für die Reinigung von gemischtem Spülgut, wie Geschirr und Küchengeräte, Gläser und Besteck in der Gastronomie im unteren Härtebereich.

- > 22501100 RHEOSOL-Maschinenspül FC universal Kanister 14 kg
- > 22501120 RHEOSOL-Maschinenspül FC universal Kanister 25 kg
- > 22501220 RHEOSOL-Maschinenspül FC universal Fass 250 kg

Anwendungskonzentrationen

Dosiervorgabe	Dosierangabe	Bemerkung
Wasserhärte bis 7° dH (weich)	2 – 4g / Liter Spülflotte	-
Wasserhärte bis 14° dH (mittel) in g/l	5 – 7g / Liter Spülflotte	-
Wasserhärte über 14° dH (hart)	> 7g / Liter Spülflotte	-

Anwendungsbereiche



- > Profi-Geschirrspülmittel für gewerbliche Geschirrspülautomaten
- > für alle gängigen Flüssig-Dosiersysteme
- > erhöhte Reinigungsleistung bei wirtschaftlichem Verbrauch
- > sichere Hygiene durch Aktivchloranteil
- > für alle Spülgüter in der Gastronomie und Gemeinschaftsverpflegung
- > geeignet für alle Härtebereiche



- > Profi-Geschirrspülmittel für gewerbliche Geschirrspülautomaten
- > für alle gängigen Flüssig-Dosiersysteme
- > intensive Reinigungsleistung
- > hygienisch durch Aktivchloranteil
- > für gemischtes Spülgut in der Gastronomie
- > geeignet für die unteren Härtebereiche



Maschinelles Spülen

RHEOSOL-Maschinenspül FC plus

Intensiv-Geschirreiniger für Spülmaschinen

Konzentriertes Profi-Spülmittel. Mit dekontaminierender Wirkung und intensiver Reinigungsleistung. Für die maschinelle Reinigung. Für Geschirrspülautomaten bei allen Wasserhärten.

- > 22502100 RHEOSOL-Maschinenspül FC plus Kanister 14 kg
- > 22502120 RHEOSOL-Maschinenspül FC plus Kanister 25 kg
- > 22502220 RHEOSOL-Maschinenspül FC plus Fass 250 kg

Anwendungskonzentrationen

Dosiervorgabe	Dosierangabe	Bemerkung
Wasserhärte bis 7° dH (weich)	1,5 – 3g / Liter Spülflotte	-
Wasserhärte bis 14° dH (mittel) in g/l	3 – 6g / Liter Spülflotte	-
Wasserhärte bis 21° dH (hart)	5 – 9g / Liter Spülflotte	-
Wasserhärte über 21° dH (sehr hart)	> 8g / Liter Spülflotte	-

Anwendungsbereiche



RHEOSOL®

RHEOSOL-Maschinenspül FC perfekt

Geschirreinigerhochkonzentrat für Spülmaschinen

Hochkonzentriertes und besonders ökonomisches Geschirrspülmittel. Optimale Reinigungswirkung. Für die maschinelle Reinigung in Geschirrspülautomaten bei allen Wasserhärten.

- > 22504100 RHEOSOL-Maschinenspül FC perfekt Kanister 14 kg
- > 22504120 RHEOSOL-Maschinenspül FC perfekt Kanister 25 kg
- > 22504220 RHEOSOL-Maschinenspül FC perfekt Fass 250 kg

Anwendungskonzentrationen

Dosiervorgabe	Dosierangabe	Bemerkung
Wasserhärte über 21° dH (sehr hart)	> 6g / Liter Spülflotte	-
Wasserhärte bis 21° dH (hart)	2 – 6g / Liter Spülflotte	-
Wasserhärte bis 14° dH (mittel) in g/l	1 – 2g / Liter Spülflotte	-
Wasserhärte bis 7° dH (weich)	0,5 – 1g / Liter Spülflotte	-

Anwendungsbereiche



- > Profi-Geschirrspülmittel für gewerbliche Geschirrspülautomaten
- > für alle gängigen Flüssig-Dosiersysteme
- > beste Reinigungsleistung bei extrem wirtschaftlichem Verbrauch
- > chlorfrei
- > für alle Spülgüter in der Gastronomie und Gemeinschaftsverpflegung
- > geeignet für besonders hohe Wasserhärte mit zusätzlichem Kalkschutz
- > wirkt dem Stärkeaufbau entgegen

- > Profi-Geschirrspülmittel für gewerbliche Geschirrspülautomaten
- > für alle gängigen Flüssig-Dosiersysteme
- > beste Reinigungsleistung bei extrem wirtschaftlichem Verbrauch
- > sichere Hygiene durch Aktivchloranteil
- > für alle Spülgüter in der Gastronomie und Gemeinschaftsverpflegung
- > geeignet für besonders hohe Wasserhärte mit zusätzlichem Kalkschutz
- > wirkt dem Stärkeaufbau entgegen



RHEOSOL-Maschinenspül FX perfekt

Chlor- und phosphatfreier Intensiv-Geschirreiniger

Hochkomplexierendes, chlorfreies und phosphatfreies Maschinenspülmittel. Mit hervorragender Wirkung bei hohen Wasserhärten.

- > 22506100 RHEOSOL-Maschinenspül FX perfekt Kanister 12 kg
- > 22506120 RHEOSOL-Maschinenspül FX perfekt Kanister 25 kg
- > 22506220 RHEOSOL-Maschinenspül FX perfekt Fass 250 kg

Anwendungskonzentrationen

Dosiervorgabe	Dosierangabe	Bemerkung
Wasserhärte über 21° dH (sehr hart)	> 5g / Liter Spülflotte	-
Wasserhärte bis 21° dH (hart)	2 – 4g / Liter Spülflotte	-
Wasserhärte bis 14° dH (mittel) in g/l	1 – 2g / Liter Spülflotte	-
Wasserhärte bis 7° dH (weich)	0,5 – 1g / Liter Spülflotte	-

Anwendungsbereiche



- › Profi-Geschirrspülmittel für gewerbliche Geschirrspülautomaten
- › Granulat für die manuelle Dosierung
- › intensive Reinigungsleistung
- › hygienisch durch Aktivchloranteil
- › für gemischtes Spülgut in der Gastronomie
- › geeignet für die unteren Härtebereiche



RHEOSOL-Maschinenspül GX universal

Chlorfreies Profi-Reinigergranulat für Geschirrspülmaschinen

Vielseitig einsetzbares, chlorfreies Standardspülmittel. Optimale Reinigungswirkung. Für die maschinelle Reinigung. Für die Reinigung von Geschirr in Taktspülmaschinen im unteren Härtebereich. Auch für Backbleche geeignet.

› 20757910 RHEOSOL-Maschinenspül GX universal Eimer 10 kg

Anwendungskonzentrationen

Dosiervorgabe	Dosierangabe	Bemerkung
Wasserhärte über 14° dH (hart)	> 7g / Liter Spülflotte	-
Wasserhärte bis 14° dH (mittel) in g/l	5 – 7g / Liter Spülflotte	-
Wasserhärte bis 7° dH (weich)	3 – 5g / Liter Spülflotte	-

Anwendungsbereiche



- › Profi-Geschirrspülmittel für gewerbliche Geschirrspülautomaten
- › Granulat für die manuelle Dosierung
- › erhöhte Reinigungsleistung bei wirtschaftlichem Verbrauch
- › sichere Hygiene durch Aktivchloranteil
- › für alle Spülgüter in der Gastronomie und Gemeinschaftsverpflegung
- › geeignet für alle Härtebereiche



RHEOSOL-Maschinenspül GC universal

Profi-Reinigergranulat für Geschirrspülmaschinen

Vielseitig einsetzbares und umweltschonendes Standardspülmittel. Optimale Reinigungswirkung. Für die maschinelle Reinigung. Für die Reinigung von Geschirr in Taktspülmaschinen im unteren Härtebereich.

› 20756910 RHEOSOL-Maschinenspül GC universal Eimer 10 kg

Anwendungskonzentrationen

Dosiervorgabe	Dosierangabe	Bemerkung
Wasserhärte bis 7° dH (weich)	3 – 5g / Liter Spülflotte	-
Wasserhärte bis 14° dH (mittel) in g/l	5 – 7g / Liter Spülflotte	-
Wasserhärte über 14° dH (hart)	> 7g / Liter Spülflotte	-

Anwendungsbereiche



- › Profi-Geschirrspülmittel für gewerbliche Geschirrspülautomaten
- › Granulat für die manuelle Dosierung
- › intensive Reinigungsleistung
- › chlorfrei
- › für gemischtes Spülgut in der Gastronomie
- › auch für Backbleche einsetzbar
- › geeignet für die unteren Härtebereiche



RHEOSOL-Maschinenspül GC plus

Intensiv-Reinigergranulat für Geschirrspülmaschinen

Konzentriertes Profi-Spülmittel. Mit erhöhter Reinigungsleistung. Für die maschinelle Reinigung in Geschirrspülautomaten bei allen Wasserhärten.

› 20758910 RHEOSOL-Maschinenspül GC plus Eimer 10 kg

Anwendungskonzentrationen

Dosiervorgabe	Dosierangabe	Bemerkung
Wasserhärte bis 7° dH (weich)	2 – 4g / Liter Spülflotte	-
Wasserhärte bis 14° dH (mittel) in g/l	4 – 6g / Liter Spülflotte	-
Wasserhärte bis 21° dH (hart)	6 – 8g / Liter Spülflotte	-
Wasserhärte über 21° dH (sehr hart)	> 8g / Liter Spülflotte	-

Anwendungsbereiche



RHEOSOL®

- > Profi-Geschirrspülmittel für gewerbliche Geschirrspülautomaten
- > für alle gängigen Flüssig-Dosiersysteme
- > erhöhte Reinigungsleistung bei wirtschaftlichem Verbrauch
- > chlorfrei
- > für alle Spülgüter in der Gastronomie und Gemeinschaftsverpflegung
- > geeignet für alle Härtebereiche



RHEOSOL-Maschinenspül FX plus

Chlorfreier Intensiv-Geschirreiniger für Spülmaschinen

Chlorfreies und konzentriertes Profispülmittel. Mit erhöhter Reinigungsleistung. Für die maschinelle Reinigung in Geschirrspülautomaten bei allen Wasserhärten.

- > 22505100 RHEOSOL-Maschinenspül FX plus Kanister 14 kg
- > 22505120 RHEOSOL-Maschinenspül FX plus Kanister 25 kg
- > 22505220 RHEOSOL-Maschinenspül FX plus Fass 250 kg

Anwendungskonzentrationen

Dosiervorgabe	Dosierangabe	Bemerkung
Wasserhärte bis 7° dH (weich)	1,5 – 3g / Liter Spülflotte	-
Wasserhärte bis 14° dH (mittel) in g/l	3 – 6g / Liter Spülflotte	-
Wasserhärte bis 21° dH (hart)	5 – 9g / Liter Spülflotte	-
Wasserhärte über 21° dH (sehr hart)	> 8g / Liter Spülflotte	-

Anwendungsbereiche



RHEOSOL-Backblechreiniger BB

Maschinenspülmittel für Backbleche mit Aluschutz

Flüssiges Maschinenspülmittel. Für die Backblechreinigung in Spülautomaten mit Aluschutz.

- > 22596120 RHEOSOL-Backblechreiniger BB Kanister 25 Kg

Anwendungskonzentrationen

Dosiervorgabe	Dosierangabe	Bemerkung
0–7° dH (weich)	3–5g / Liter	je nach Verschmutzung
14–21° dH (hart)	7g / Liter	-
über 21° dH (sehr hart)	9g / Liter	-

Anwendungsbereiche



- > hochwirksamer alkalischer Reiniger
- > entfernt zuverlässig und effektiv eingebranntes Fett, Verkrustungen, Eiweiß und andere Backrückstände von dem Backblech
- > mit Aluminiumschutz



Klarspüler

RHEOSOL-Klarspül S plus

Intensiv-Klarspüler für Geschirrspülmaschinen

Hygienisches und schaumgedämpftes Glanzrocknerkonzentrat. In verstärkter Einstellung. Auf der Basis natürlicher Säuren. Mit entkalkender und schnelltrocknender Wirkung. Für alle maschinenfesten Geschirrsorten.

- > 20661100 RHEOSOL-Klarspüler S plus Kanister 10 Liter
- > 20661120 RHEOSOL-Klarspüler S plus Kanister 20 kg
- > 20661220 RHEOSOL-Klarspüler S plus Fass 200 kg

Anwendungskonzentrationen

Dosiervorgabe	Dosierangabe	Bemerkung
Empfohlen	0,1 – 3g / Liter Spüllfotte	-

Anwendungsbereiche



- > saurer Profi-Klarspüler für streifenfreien Tiefenglanz
- > für alle gängigen Flüssig-Dosiersysteme
- > sehr hohe Wirtschaftlichkeit
- > schneller Trocknungseffekt
- > mit Entkalker und Schaumstop
- > für alle Spülgüter in der Gastronomie und Gemeinschaftsverpflegung



Maschinelles Spülen

- > neutraler Profi-Klarspüler für streifenfreien Tiefenglanz
- > für alle gängigen Flüssig-Dosiersysteme
- > hygienische Oberflächenaufbereitung
- > sehr hohe Wirtschaftlichkeit
- > Schnelltrocknungseffekt
- > mit Entkalker und Schaumstop
- > für alle Spülgüter in der Gastronomie und Gemeinschaftsverpflegung

RHEOSOL-Klarspül N plus

Neutraler Klarspüler für Geschirrspülmaschinen

Hygienisches und schaumgedämpftes Glanzrocknerkonzentrat. In neutraler Einstellung. Mit schnelltrocknender Wirkung. Für alle maschinenfesten Geschirrsorten.

- > 20663100 RHEOSOL-Klarspül N plus Kanister 10 Liter
- > 20663120 RHEOSOL-Klarspül N plus Kanister 20 kg

Anwendungskonzentrationen

Dosiervorgabe	Dosierangabe	Bemerkung
Empfohlen	0,2 – 4g / Liter	-

Anwendungsbereiche



Gläser

RHEOSOL-Gläserspül FX kristall

Konzentriertes Gläserspülmittel für Spülmaschinen

Konzentriertes und chlorfreies Gläserspülmittel mit erhöhter Reinigungsleistung speziell für Gläserspülmaschinen.

- > 22507100 RHEOSOL-Gläserspül FX kristall Kanister 12 kg
- > 22507120 RHEOSOL-Gläserspül FX kristall Kanister 25 kg

Anwendungskonzentrationen

Dosiervorgabe	Dosierangabe	Bemerkung
Wasserhärte bis 7° dH (weich)	2 – 4g / Liter Spülflotte	-
Wasserhärte bis 14° dH (mittel) in g/l	5 – 7g / Liter Spülflotte	-
Wasserhärte bis 21° dH (hart)	6 – 8g / Liter Spülflotte	-
Wasserhärte über 21° dH (sehr hart)	> 8g / Liter Spülflotte	-

Anwendungsbereiche



- > Profi-Gläserspülmittel für gewerbliche Gläserspülautomaten
- > für alle gängigen Flüssig-Dosiersysteme
- > brillante Reinigungsleistung bei wirtschaftlichen Verbrauch
- > chlorfrei
- > materialschonende Reinigung mit Gläserchutz
- > für alle spülfähigen Gläserarten in der Gastronomie und Gemeinschaftsverpflegung



- > saurer Profi-Klarspüler für streifenfreie Gläser
- > für alle gängigen Flüssig-Dosiersysteme
- > hygienische Oberflächenaufbereitung
- > hohe Wirtschaftlichkeit
- > besonders schneller Trocknungseffekt
- > mit Entkalker und Schaumstop
- > für alle spülfähigen Gläserarten in der Gastronomie und Gemeinschaftsverpflegung

RHEOSOL-Gläserklarspül S kristall

Intensiv-Klarspüler für Gläserspülmaschinen

Hygienisches und schaumgedämpftes Glanzrocknerkonzentrat. In verstärkter Einstellung. Auf der Basis natürlicher Säuren. Mit entkalkender und schnelltrocknender Wirkung. Für alle maschinenfesten Gläserarten.

- > 20664100 RHEOSOL-Gläserklarspüler S kristall Kanister 10 Liter

Anwendungskonzentrationen

Dosiervorgabe	Dosierangabe	Bemerkung
Empfohlen	0,2 – 2g / Liter	-

Anwendungsbereiche



Spülmaschinentabs



- > einfaches Dosieren mit Spültabs
- > erhältlich für Haushaltsmaschinen und Profimaschinen
- > bestes Preis-/Leistungsverhältnis

- > für Haushaltsspülgeräte mit langer Anwendungsdauer
- > einfache Dosierung als Spültab
- > mit 2 Phasen
- > intensive Reinigungsleistung
- > mit extra starkem Schmutzlöser
- > mit verstärkter Klarspülkomponente



RHEOSOL-Maschinenspül TX Dualtab

Geschirrspültablette mit zwei Phasen

Chlorfreie, enzymatische Maschinenspültablette (18g). Für die maschinelle Reinigung von Geschirr und Gläsern in Haushaltsmaschinen mit langer Anwendungsdauer.

- > 20743910 RHEOSOL-Maschinenspül TX Dualtab Eimer mit 160 Tab à 18g, 2,88 kg

Anwendungskonzentrationen

Dosiervorgabe	Dosierangabe	Bemerkung
Richtwert	1 Tablette pro Spülgang	-

Anwendungsbereiche



- > Profi-Geschirrspülmittel für gewerbliche Geschirrspülautomaten mit kurzer Anwendungsdauer
- > einfache Dosierung als Spültab
- > intensive Reinigungsleistung
- > hygienisch durch Aktivchloranteil
- > für gemischtes Spülgut in der Gastronomie

RHEOSOL-Maschinenspül TC profitab

Chlorhaltige Profi-Geschirrspültablette für Kurzzeitanwendungen

Vielseitig einsetzbare, chlorhaltige Maschinenspültablette (25 g). Mit intensiver Reinigungsleistung. Für die maschinelle Reinigung. Für die Reinigung von Geschirr und Gläser in Taktmaschinen mit kurzer Anwendungsdauer.

- > 20744900 RHEOSOL-Maschinenspül TC profitab Eimer 5 kg mit 200 Tabs à 25 g

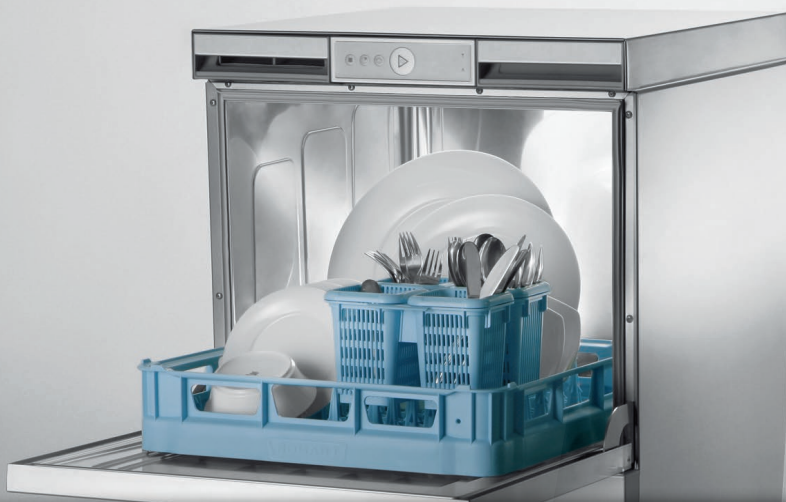
Anwendungskonzentrationen

Dosiervorgabe	Dosierangabe	Bemerkung
40-60 Liter Spülflotte	2 – 3 Tabletten	-
60-80 Liter Spülflotte	4 – 5 Tabletten	-
ber 100 Liter Spülflotte	5 – 7 Tabletten	-

Anwendungsbereiche



Spülmaschinen-Zusatzprodukte



- **passende Zusatzprodukte für alle gängigen Spülautomaten**
- **beste Ergebnisse durch Profiprodukte**

RHEOSOL-Kalklöser AS flüssig

Kalklöser für gewerbliche Maschinen

Für Heißwassergeräte, Spülmaschinen, Waschmaschinen und ähnliche Geräte. Saurer, flüssiger Kalklöser. Entfernt Kalkbeläge, Wasserflecken und andere Niederschläge auf Maschineninnenflächen.

- > 21618352 RHEOSOL-Kalklöser AS flüssig Flasche 1000 ml
- > 21618100 RHEOSOL-Kalklöser AS flüssig Kanister 10 Liter

Anwendungskonzentrationen

Dosiervorgabe	Dosierangabe	Bemerkung
Empfohlen	5% (50 ml auf 1 Liter Wasser)	-
Intensivreinigung	unverdünnt	-

Anwendungsbereiche



- > flüssiger Kalklöser für gewerbliche Warmwassergeräte
- > entfernt hervorragend Kalkbeläge, Wasserflecken und andere Niederschläge
- > materialschonende Reinigung
- > mit intensivster Lösewirkung
- > hoher Wirkungsgrad
- > geeignet für Spülmaschinen, Waschmaschinen und andere Warmwassergeräte



- > entfernt schnell und hocheffektiv Kalkbeläge, Wasserflecken und andere Niederschläge
- > extrem intensive Lösewirkung
- > hoher Wirkungsgrad
- > geeignet für hartnäckige Verkalkungen an Spülmaschinen, Waschmaschinen und andere Warmwassergeräte
- > nur für den professionellen Anwender

RHEOSOL-Kalklöser Profi

Kalklöser für gewerbliche Maschinen mit Korrosionsschutz

Flüssiger, besonders wirkungsvoller, saurer Kalklöser mit Korrosionsschutz für gewerbliche Warmwassergeräte. Entfernt Kalkbeläge, Wasserflecken und andere Niederschläge auf Maschineninnenflächen. Für gewerbliche Maschinen wie Spülmaschinen und ähnliche Geräte.

- > 21623352 RHEOSOL-Kalklöser Profi Kanister 1000 ml
- > 21623050 RHEOSOL-Kalklöser Profi Kanister 5 Liter

Anwendungskonzentrationen

Dosiervorgabe	Dosierangabe	Bemerkung
Intensivreinigung	unverdünnt	-
Empfohlen	5% (50 ml/l)	-

Anwendungsbereiche



RHEOSOL-Stärkegrundreiniger forte

Stärkegrundreiniger für die Nutzung in der Spülmaschine

Hochkonzentrierter, stark alkalischer Stärkegrundreiniger in Granulatform für die maschinelle Reinigung. Auch bei extremen Belägen entfällt die zeitaufwändige Tauchreinigung. Schaumfreies Produkt für Geschirr und Geräte in der Lebensmittelindustrie und Küche für hartes und weiches Wasser.

- > 20462910 RHEOSOL Stärkegrundreiniger forte Eimer 10 kg

Anwendungskonzentrationen

Dosiervorgabe	Dosierangabe	Bemerkung
Empfohlen	> 10g / Liter	-

Anwendungsbereiche



- > einfache Dosierung
- > aktiver Kalkschutz für Maschine und Geschirr
- > verwendbar in allen handelsüblichen Spülmaschinen mit Feinsalzeinsatz
- > optimale Löslichkeit garantiert verlängert die Lebensdauer gewerblicher Spülmaschinen



- > hocheffektiver Stärkegrundreiniger
- > zur Entfernung von Stärkebelägen
- > gefahrlose Nutzung im normalen Spülgang ohne Tauchreinigung
- > wirtschaftliche Anwendung durch sparsames Verfahren



RHEOSOL-Regeneriersalz fein

Regeneriersalz für Spülmaschinen, feine Körnung (0,5- 1mm)

Regeneriersalz für Spülmaschinen. Feine Körnung. Erhöht den Wirkungsgrad des Spülganges in Spülmaschinen.

- > 50138910 RHEOSOL-Regeneriersalz fein Eimer 12 kg

Anwendungsbereiche



- > aktiver Kalkschutz für Maschine und Geschirr
- > einfache Dosierung
- > optimale Löslichkeit garantiert
- > verlängert die Lebensdauer gewerblicher Spülmaschinen
- > verwendbar in allen handelsüblichen Spülmaschinen mit Grobsalzeinsatz

RHEOSOL-Regeneriersalz grob

Regeneriersalz für Spülmaschinen, grobe Körnung (6,3- 30 mm)

Regeneriersalz für Spülmaschinen. Grobe Körnung. Erhöht den Wirkungsgrad des Spülganges in Spülmaschinen.

- > 50137910 RHEOSOL-Regeneriersalz grob Eimer 12 kg

Anwendungsbereiche



- > verlängert die Lebensdauer gewerblicher Spülmaschinen
- > optimale Löslichkeit garantiert
- > äußerst einfache Dosierung
- > aktiver Kalkschutz für Maschine und Geschirr
- > verwendbar in allen handelsüblichen Spülmaschinen



RHEOSOL-Regeneriersalz Standard

Regeneriersalz für alle Spülmaschinen, Körnung (1,0- 8,0 mm)

Regeneriersalz für Spülmaschinen. Passend zu den gängigsten Maschinentypen. Erhöht den Wirkungsgrad des Spülganges in Spülmaschinen.

> 50139510 RHEOSOL-Regeneriersalz Standard Beutel 2000 g

Anwendungskonzentrationen

Dosiervorgabe	Dosierangabe	Bemerkung
Maschinenspülen	Maschinenvorschrift	-

Anwendungsbereiche



RHEOSOL-Regeneriersalz tab

Regeneriersalz in Tablettenform für Spülmaschinen und Enthärtungsanlagen

Regeneriersalz für Spülmaschinen in Tablettenform. Erhöht den Wirkungsgrad des Spülganges in Spülmaschinen. Spezielles Salz in Tablettenform für Wasserenthärtungsanlagen.

> 50136480 RHEOSOL-Regeneriersalz grob Tabs, Sack 25 kg

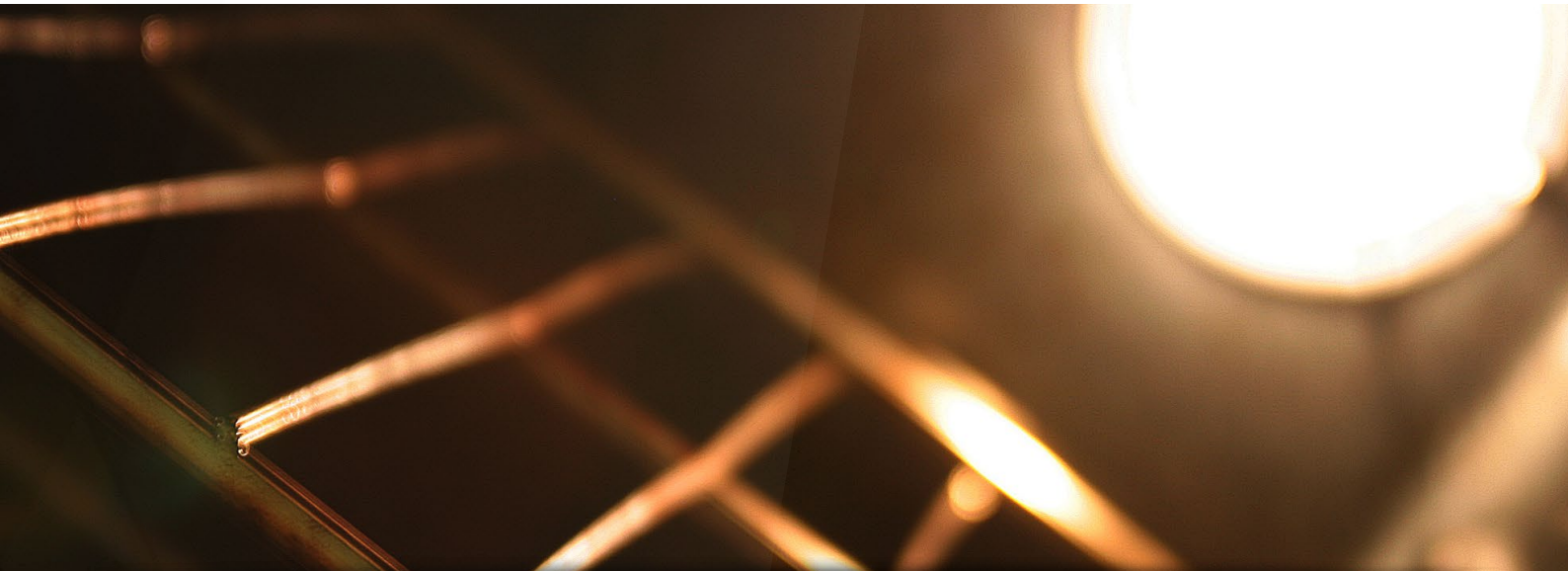
Anwendungsbereiche



- > verlängert die Lebensdauer gewerblicher Spülmaschinen
- > zur professionellen Enthärtung
- > einfache Dosierung
- > aktiver Kalkschutz für Maschine und Geschirr
- > optimale Löslichkeit garantiert



Konvektomaten-Reinigung



- **leistungsfähig auch bei anspruchsvollen Aufgaben**
- **beste Ergebnisse auch bei problematischen Verkrustungen**
- **auch für automatische Reinigungssysteme erhältlich**

- › hocheffektiver alkalischer Reiniger
- › für Geräte mit CIP (Cleaning in Place)-Vorrichtungen in der Nahrungsmittelindustrie
- › mit bester Reinigungswirkung bei Fett-, Eiweiß- und sonstigen organischen Verschmutzungen
- › geeignet für Konvektomaten
- › mit Korrosionsschutz



RHEOSOL-CIP 10 Reiniger

Flüssiger Reiniger für Konvektomaten (Cleaning-in-Place)

Alkalischer, fettlösender Konvektomatenreiniger. Maschinenreiniger für Geräte mit CIP-Vorrichtungen in der Nahrungsmittelindustrie.

- › 23611100 RHEOSOL-CIP-10 Reiniger Kanister 10 Liter

Anwendungskonzentrationen

Dosiervorgabe	Dosierangabe	Bemerkung
Empfohlen	nach Maschinenvorschrift	-

Anwendungsbereiche



RHEOSOL-CIP 20 Klarspüler

Flüssiger Klarspüler für Konvektomaten (Cleaning-in-Place)

Maschinenreiniger für Geräte mit CIP-Vorrichtungen in der Nahrungsmittelindustrie. Saurer Klarspüler.

- › 20611100 RHEOSOL-CIP 20 Klarspüler Kanister 10 Liter

Anwendungskonzentrationen

Dosiervorgabe	Dosierangabe	Bemerkung
Empfohlen	nach Maschinenvorschrift	-

Anwendungsbereiche



- › für Geräte mit CIP (Cleaning in Place)-Vorrichtungen in der Nahrungsmittelindustrie
- › hochwirksamer saurer Klarspüler
- › geeignet für Konvektomaten



- > leistungsfähiger Grill-, Backofen- und Kombidämpferreiniger
- > Krustenbrecher
- > mühelose Fettbeseitigung

RHEOSOL-Kombi-Grillreiniger forte

Grill-, Backofen- und Kombidämpferreiniger für den Profi

Leistungsfähiger Grill-, Backofen- und Kombidämpferreiniger zur effektiven Entfernung stärkster Verkrustungen und Niederschläge.

- > 20866352 RHEOSOL-Kombi-Grillreiniger forte Flasche 1000 ml im Set mit 1 Schäumer Maxi
- > 20866100 RHEOSOL-Kombi-Grillreiniger forte Kanister 10 Liter

Anwendungskonzentrationen

Dosiervorgabe	Dosierangabe	Bemerkung
Intensivreinigung	unverdünnt	-
laufende Reinigung	10%	-

Anwendungsbereiche



- > Krustenbrecher und Rauchharzentferner
- > leistungsfähiger Grill- und Backofenreiniger bei besonders schweren Verschmutzungen
- > mühelose Beseitigung von eingebrannten Krusten
- > intensiver Fettlöser und Krustenbrecher
- > extrem starker Schmutzbrecher

RHEOSOL-Krustenbrecher

Hochalkalischer Krustenlöser für extremste Verschmutzungen

Hochalkalisches, hochkonzentriertes Reinigungsmittel mit intensivster Lösewirkung zur Entfernung hartnäckigster Verkrustungen, Einbrennungen und anderen extremen Verschmutzungen. Für den professionellen Einsatz in Lebensmittelindustrie und Großküchen.

- > 20871352 RHEOSOL-Krustenbrecher Flasche 1000 ml
- > 20871100 RHEOSOL-Krustenbrecher Kanister 10 Liter

Anwendungskonzentrationen

Dosiervorgabe	Dosierangabe	Bemerkung
Intensivreinigung	unverdünnt	Einwirkzeit von 5 Minuten
Grillreinigung	5 – 20%	Einwirkzeit von 5 Minuten

Anwendungsbereiche



Hygienesicherung – Küche



- > essentielles Zubehör für die Hygienesicherung nach HACCP
- > sichern Sie Ihren Hygienestandard

RHEOSOL-Hygienetest

Schnelltest zur Überprüfung des Hygienestandards

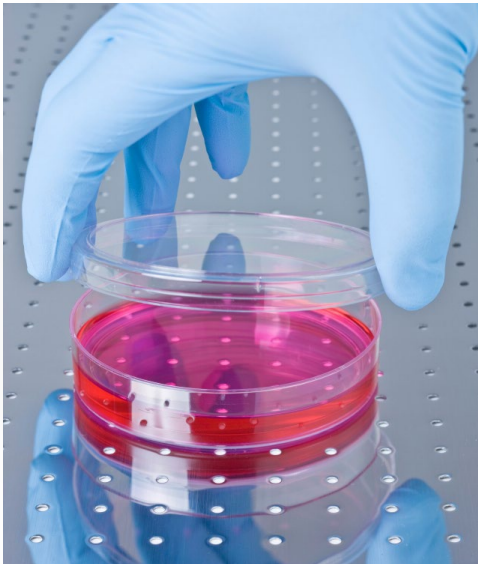
Schnelle, unkomplizierte und preiswerte Möglichkeit die Qualitätssicherung in Küchen, Lebensmittelbetrieben und medizinischen Einrichtungen zu unterstützen. System zur Eigenkontrolle und Selbstüberprüfung von Risikomanagementsystemen. Test auf Bakterien, Hefe und Pilze.

- > 48200002 RHEOSOL-Hygienetest Combi 10 Abklatsche im Karton
- > 48200003 RHEOSOL-Hygienetest Combi 10 Abklatsche im Karton mit Auswertung

- > effektive Unterstützung der Qualitätssicherung
- > Qualitätssicherung im Lebensmittelbereich
- > System zur Eigenkontrolle
- > schnell, unkompliziert und preiswert



- > Beurteilung von Hygienemaßnahmen
- > Schwachstellen bzw. Lücken bei der Hygiene aufdecken
- > frühzeitiges Erkennen von Krankheitserregern



Hygienische Untersuchungen

Hygienische Untersuchungen nach RKI

Bioindikatoren zum Funktionsnachweis von Desinfektionsverfahren. Die Keimträger werden zur Durchführung des Tests überlassen und anschließend eingesendet. Der Test kann durch unser Personal durchgeführt werden.

- > 48201002 Hygienische Untersuchung Geschirrspüler mit Auswertung 8 Stück
- > 48201001 Hygienische Untersuchung Waschverfahren mit Auswertung 10 Stück



Küche

Reinigung | Desinfektion | Personal-Hygiene | Konvektomaten-Reinigung | Hygienesicherung

nwc **NW CHEMIE**

NW-Chemie GmbH
Langbaughstr. 15
DE 53842 Troisdorf

☎ +49 2241 3923-0
☎ +49 2241 3923-90
🌐 www.rheosol.com
✉ info@rheosol.com



Änderungshinweis
Informationen und Angaben unterliegen regelmäßigen Änderungen. Inhalte können aufgrund Aktualisierungen zu anderen Materialien abweichen.